

こんなもちかた してませんか？

はし
お箸の
イエロー
カード

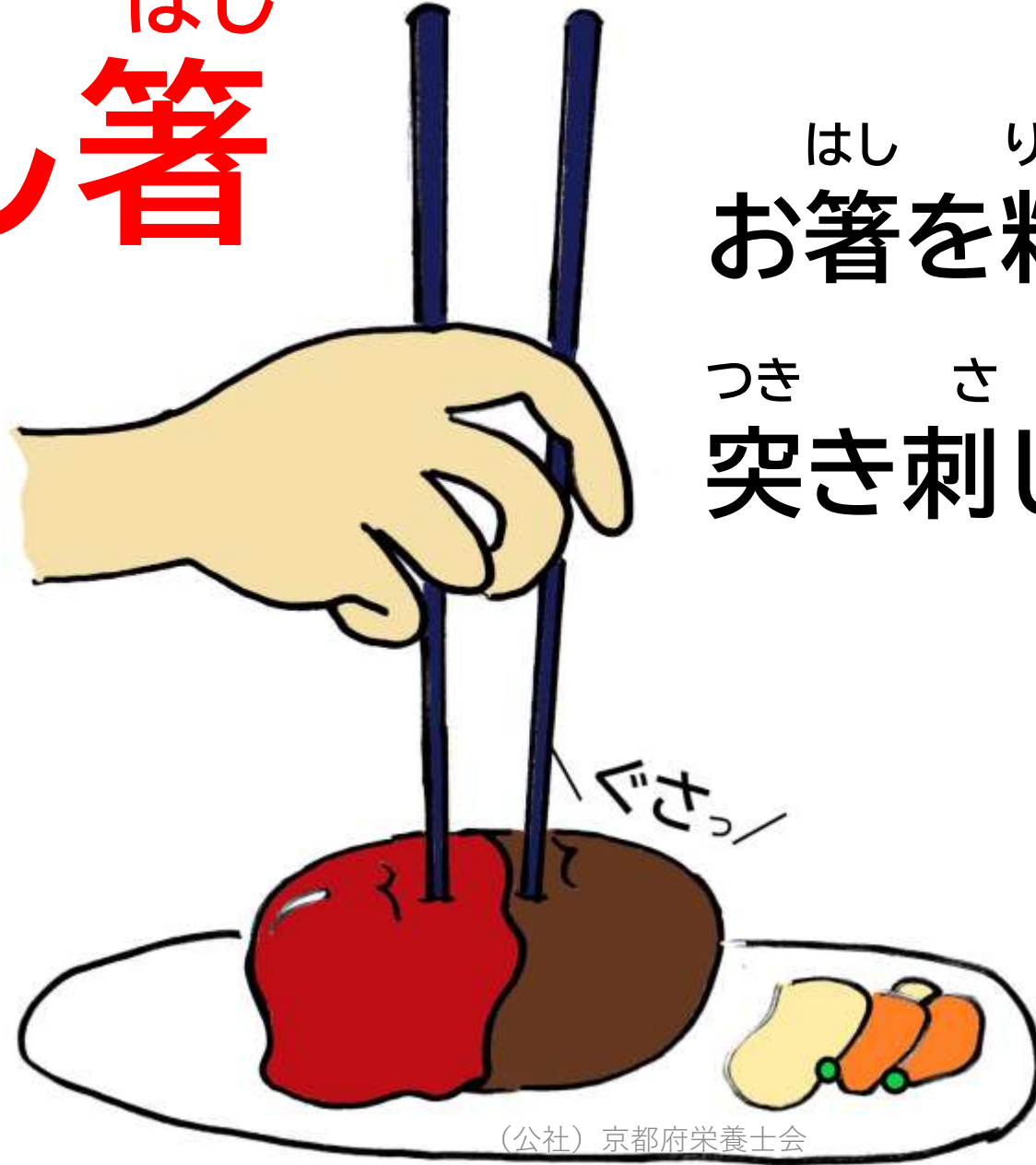
ばし ふり箸

はし さき する
お箸の先についた汁などを

はし ふ お
お箸を振って落とすこと



さ ばし
刺し箸



はし りょうり
お箸を料理にグサツと

つき さ た
突き刺して食べること

おがみ箸

ばし

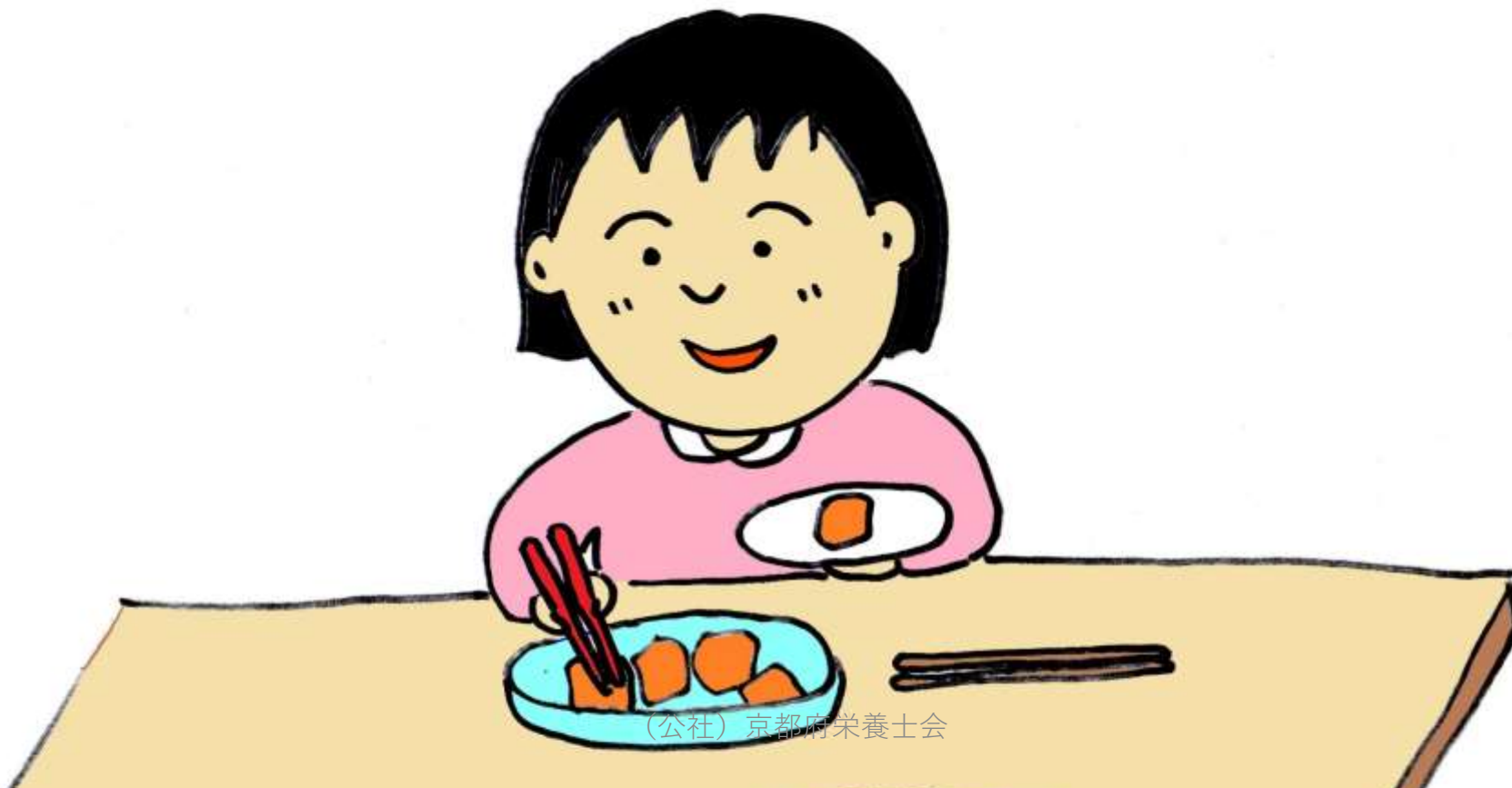
りょうて はし はさ おが
両手でお箸を挟み拝む

ようにすること



じか ばし
直箸

とりばし つか さら りょうり
「取箸」を使わずにお皿にもってある料理を
じぶん はし たにん と わ
自分の箸で他人に取り分けたりすることで
よ
良くないこととされている



ばし
かき箸

はし あたま
お箸で頭をかくこと



ばし
かみ箸

はし さき
お箸の先をかむこと



くわえ箸

ばし

箸

はし

お

くち

お箸を置かずに口にくわえ

て

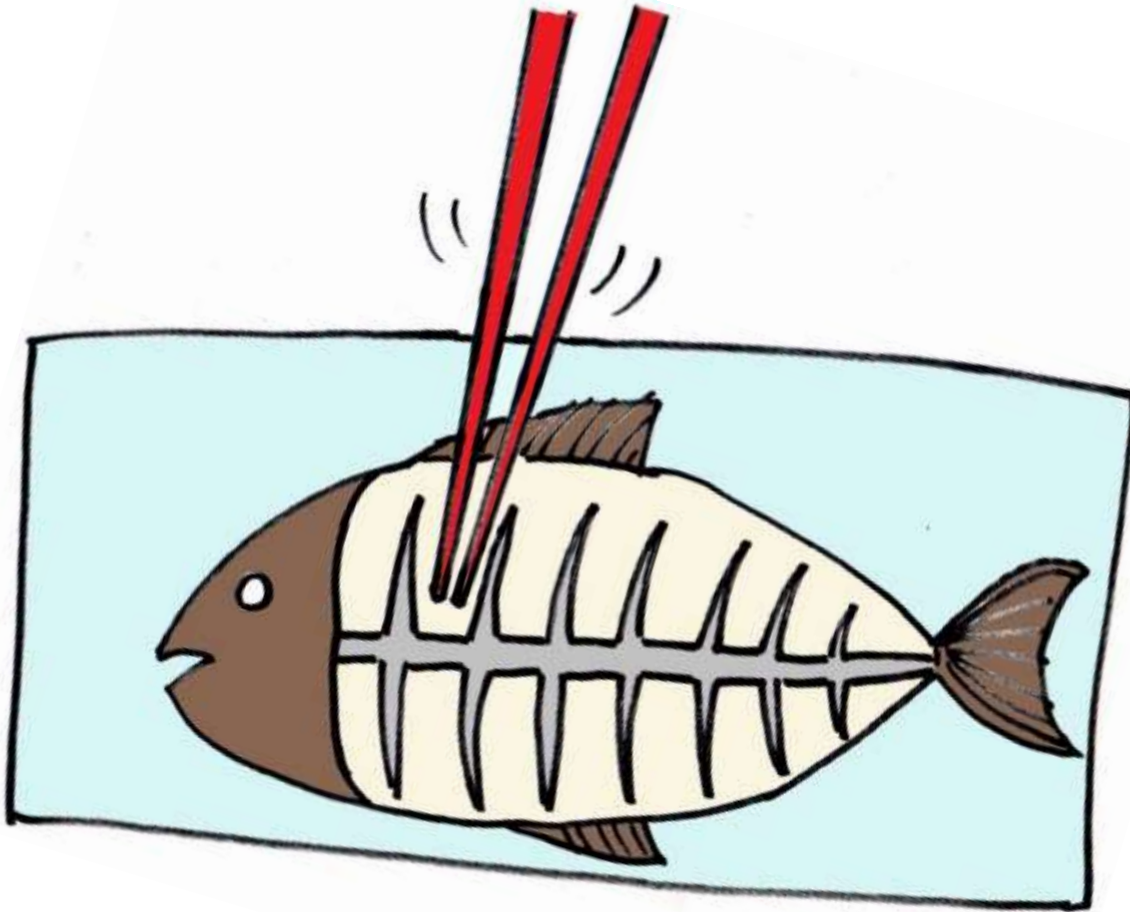
しょつき

も

たまま手で食器を持つこと



すかし箸 ばし



ほね つ さかな うえがわ
骨の付いた魚の上側を

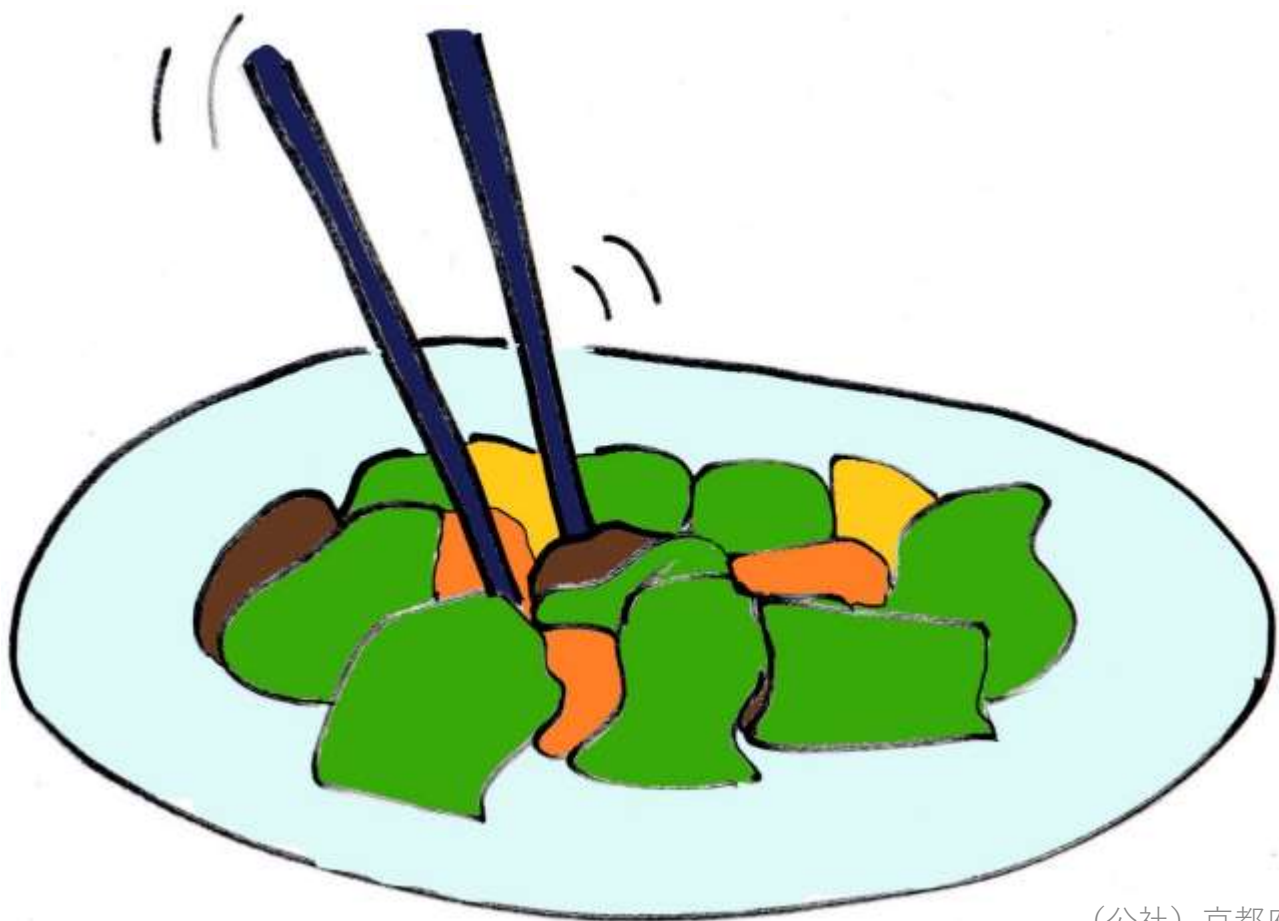
た あと さかな かえ
食べた後、魚をひっくり返

ほねご うらがわ み
さずに骨越しに裏側の身を

た
つついて食べること

こじ箸

ばし



しょつき も りょうり
食器に盛ってある料理を

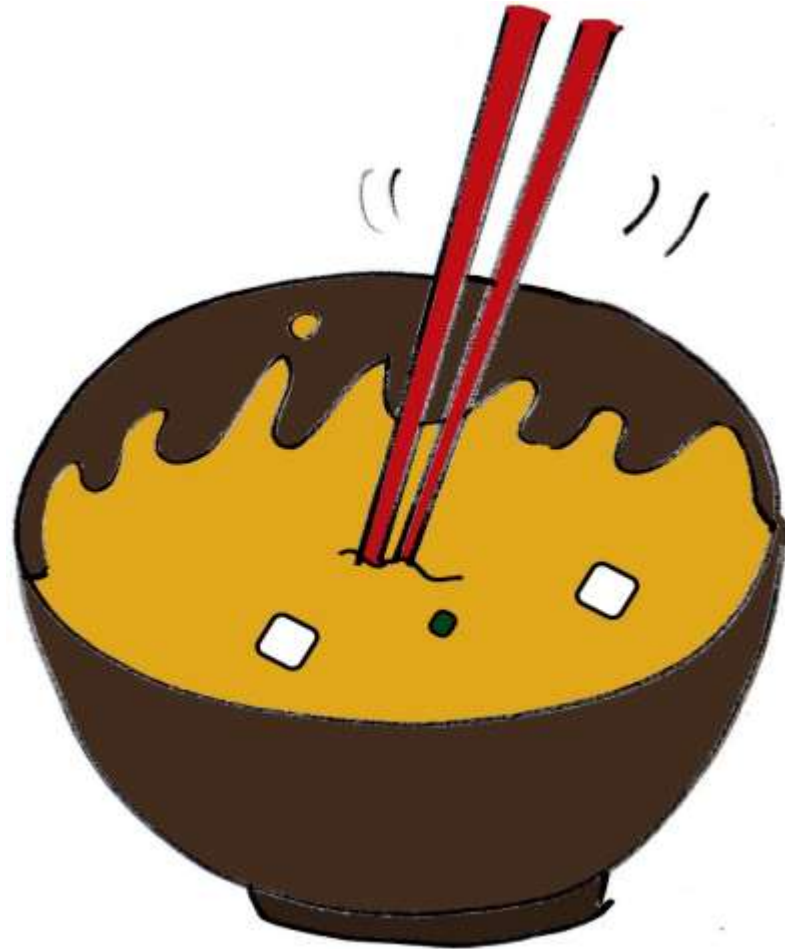
うえ た はし
上から食べずにお箸でか

まわ じばん す
き回して、自分の好きな

りょうり さが だ
料理を探し出すこと

あらい箸

ばし



しよつき なか はし
食器の中でお箸を

あら
洗うこと

ばし かき箸

しよつき くち
食器のふちに口をつけて

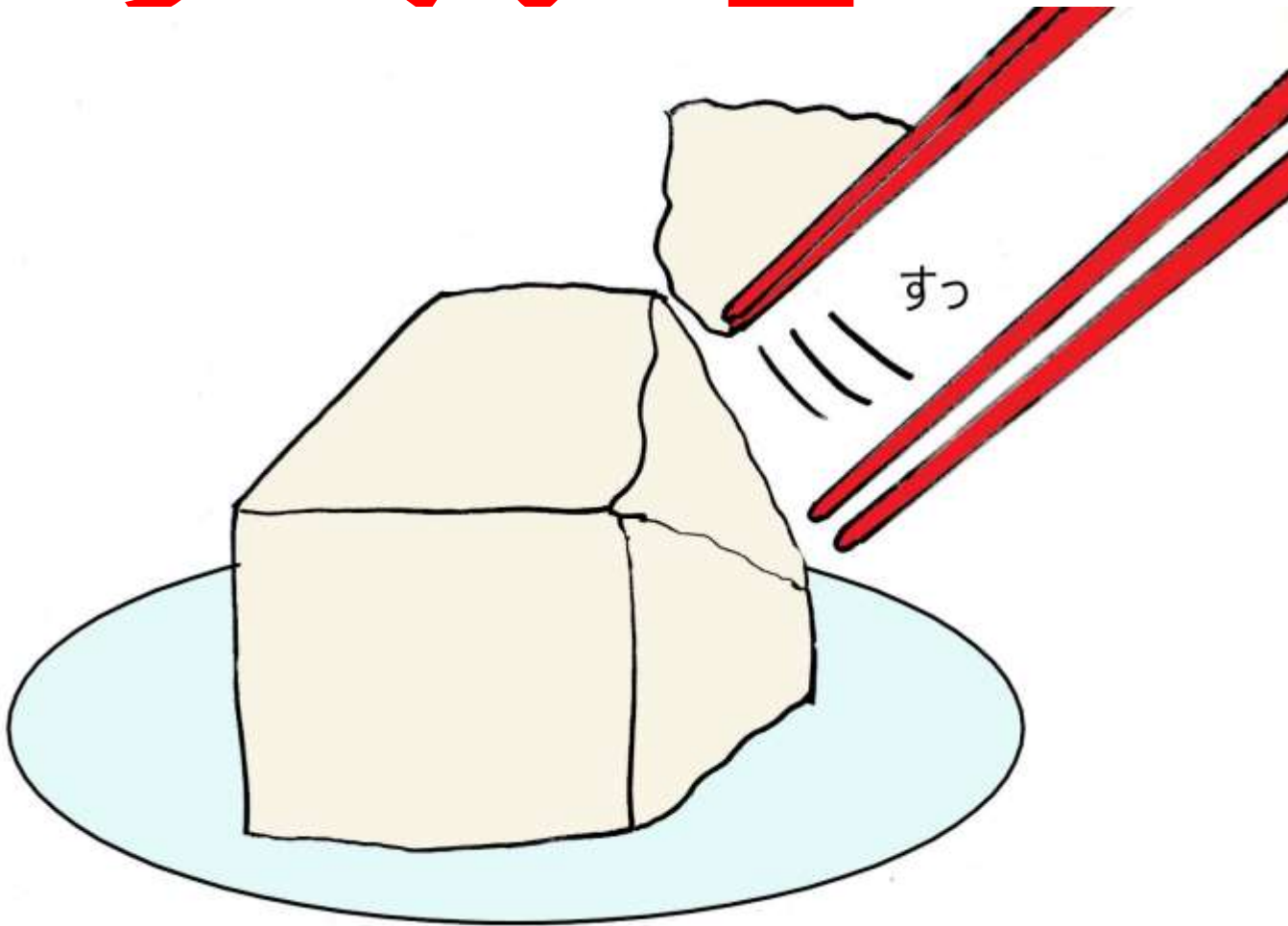
はし りょうり
お箸で料理をかきこむこ



すくい箸

ばし

箸



はし も
お箸をそろえて持ち
スプーンのように
りょうり あ
料理をすくい上げる
こと

さ ばし
指し箸

しょくじちゅう はし ひと さ
食事中にお箸で人を指すこと



ばし なみだ箸

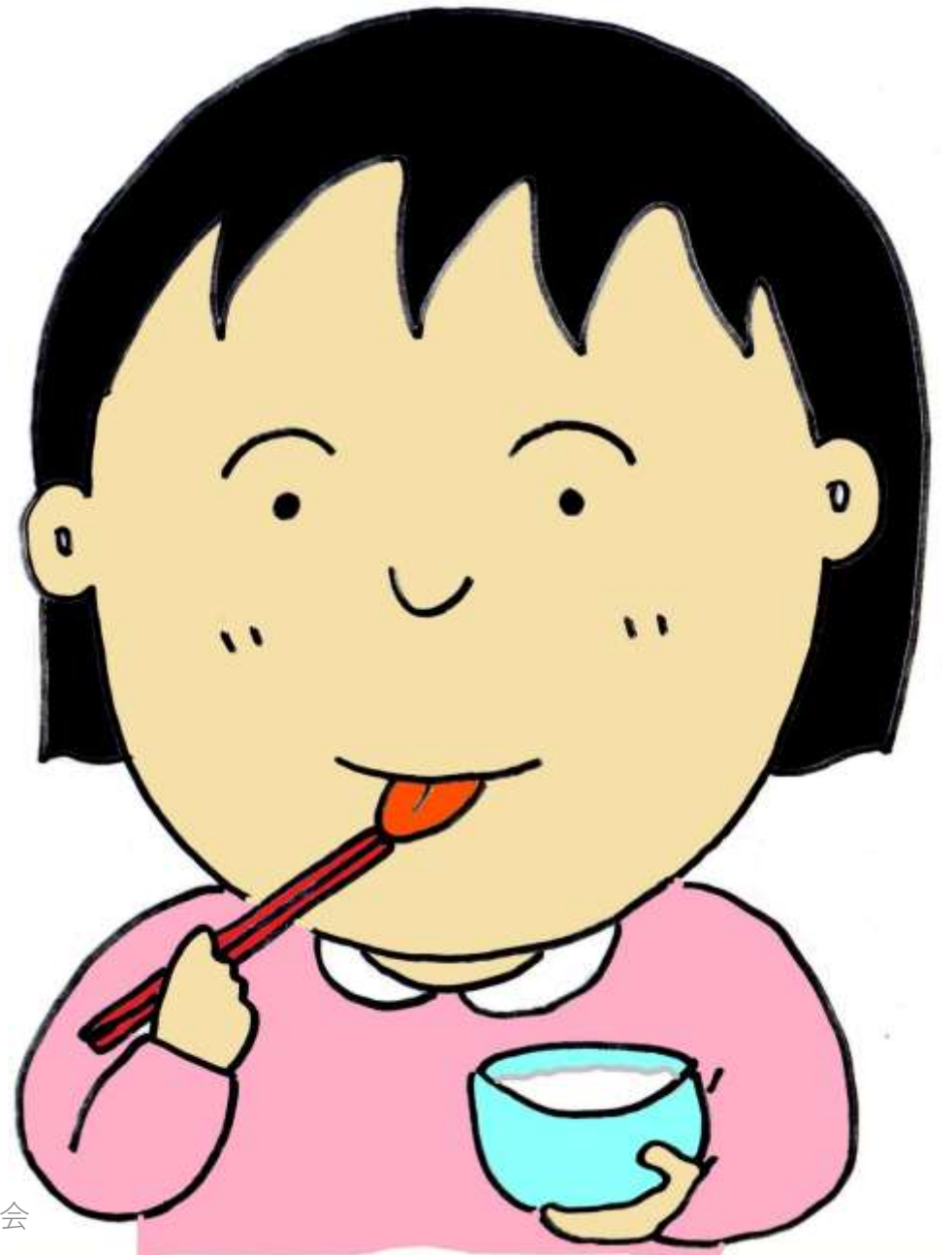
はし さき するもの する
お箸の先から汁物などの汁を

お
ぽたぽた落とすこと

はし な
(お箸が泣いているみたいに見
見える)

ねぶり箸^{ばし}

はし つ くち
お箸に付いたものを口で
と
なめて取ること

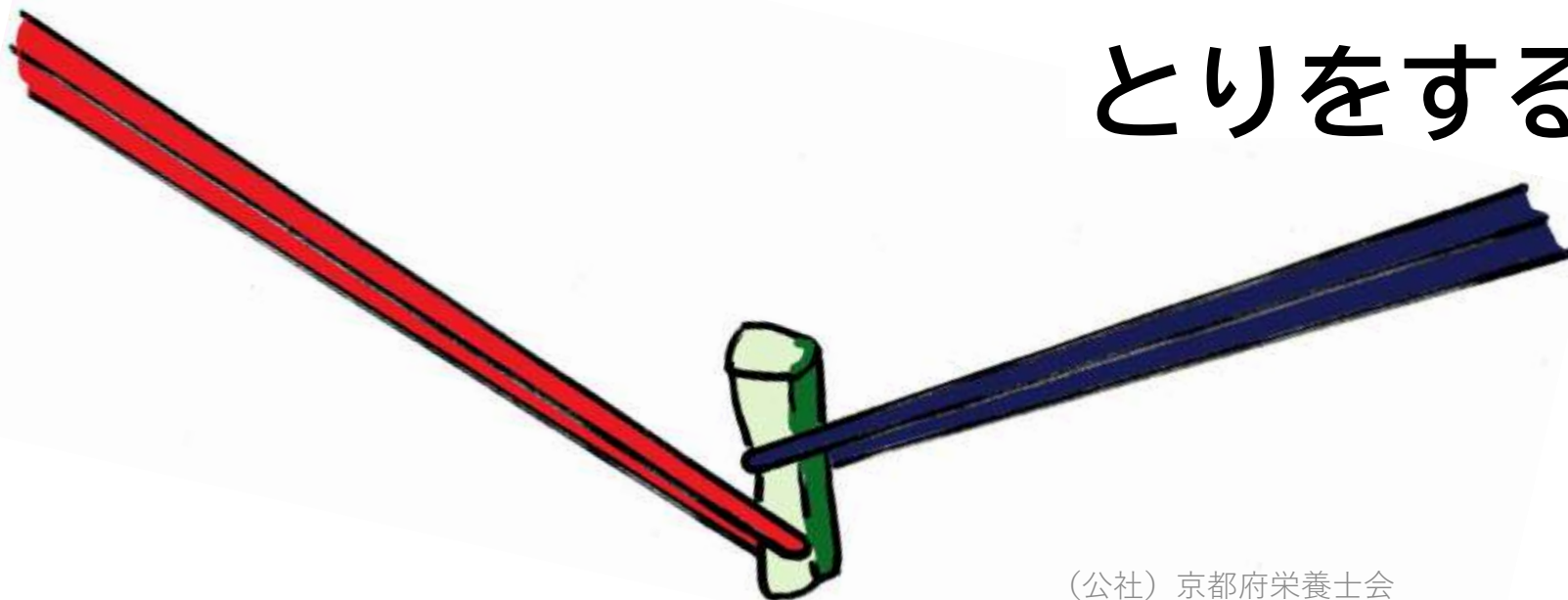


はし
箸わたし

はし りょうり
お箸ではさんでいる料理を

ほか はし
他のお箸でとったり、

はし はし た もの
お箸とお箸で食べ物のやり
とりをすること



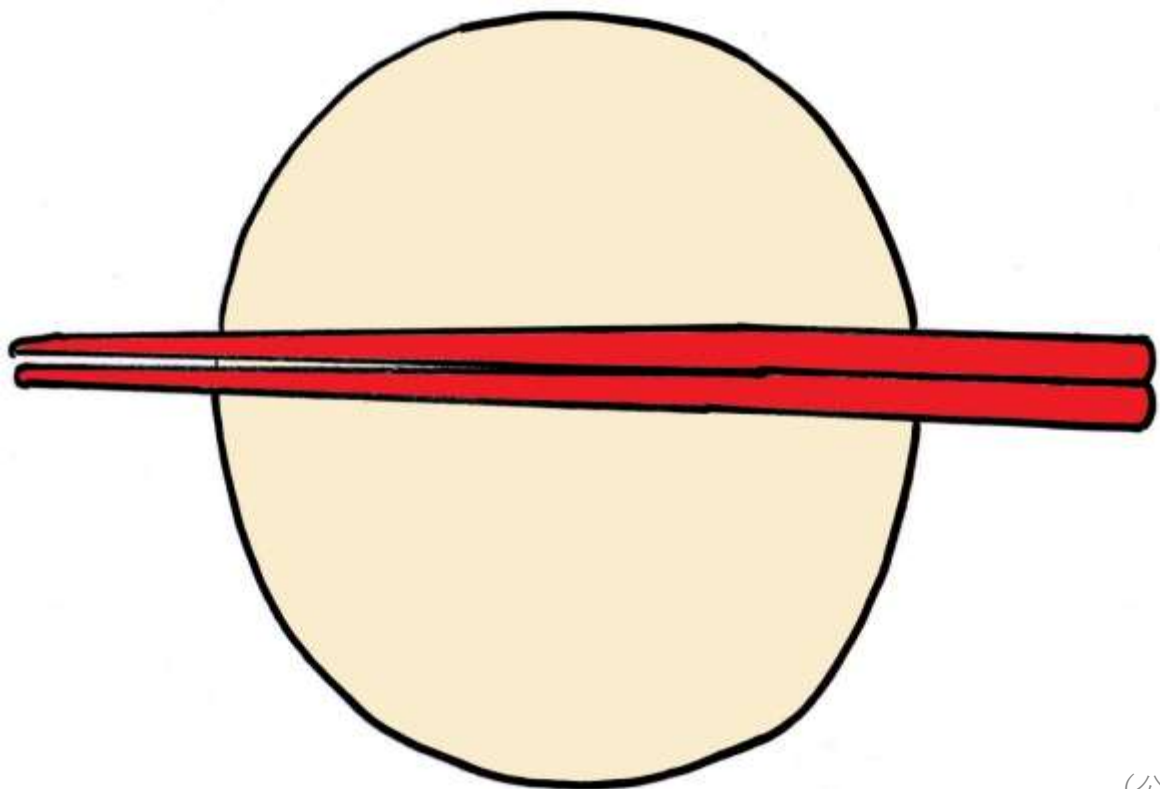
わたし箸^{ばし}

しょくじ とちゅう はし しょつき
食事の途中で箸を食器の

うえ わた お
上に渡し置くこと。

「もういいません」という

いみ
意味になってしまいます。



ばし
さぐり箸



しょくじ するもの
食事の汁物などを
ま
かき混ぜ、

なかみ さぐる
中身を探ること

ばし うけ箸



はし も
お箸を持ったまま
「おかわり！」と
おかわりをするこ